

( )

INTERSTATE COUNCIL FOR STANDARDIZATION, METROLOGY AND CERTIFICATION  
(ISC)

**32885**  
**2014**

**-3**



2015

1.2—2009 « 1.0—92 « »

1 » ( «8 ») « - -

2

3 30 2014 . N® 68- ) ( -

( 3166)004—97	( 3166)004—97	
	AM BY 2 KG RU TJ UA	

4 2014 . No 1395- 1 32885—2014 23 -

2015 .

5

« « » ( ) « ».

Automatic coupler model SA-3 and its components. Design and dimensions

— 2015—06—01

1

-3 ( - -3)  
-3

2

535 2005

977 88  
3475 81

1520 (1524)

4543 71  
5267.0. 90  
5915 70  
7505 89  
7798 70  
8479 70

8.

\*

15526-70  
21447 75  
22703 2012

2664S 85

« )»,

«

»

1

\*

8765-2013 «

»,

8676-2013

«

4017-2013 «

»,

4014-2013

»,

«

»,

53464-2009 «

\*

»

( )  
( )

**3**

3.1 -3 :

3.2 -3.

3.3 -3

3.3.1 .1 ( ),  
2 8 9 16

3.3-3.12 \

3.3.2 .1 ( ),  
21

3.3.3 -3  
1 1 7796 10 10 90  
5915

3.3.4

20 20 1 15526

3.3.5

3.3.6

3.4 .1 ( )

3.5 8.1 ( )

3.6 .1 ( )

3.7 .1 .2 ( )

3.8 .1 ( )

3.9 .1 ( )

3.10 .1 .2 ( )

3.11 .3 ( )

3.12 .1 .2 ( )

3.13 -3



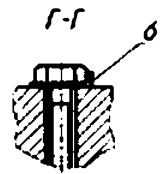
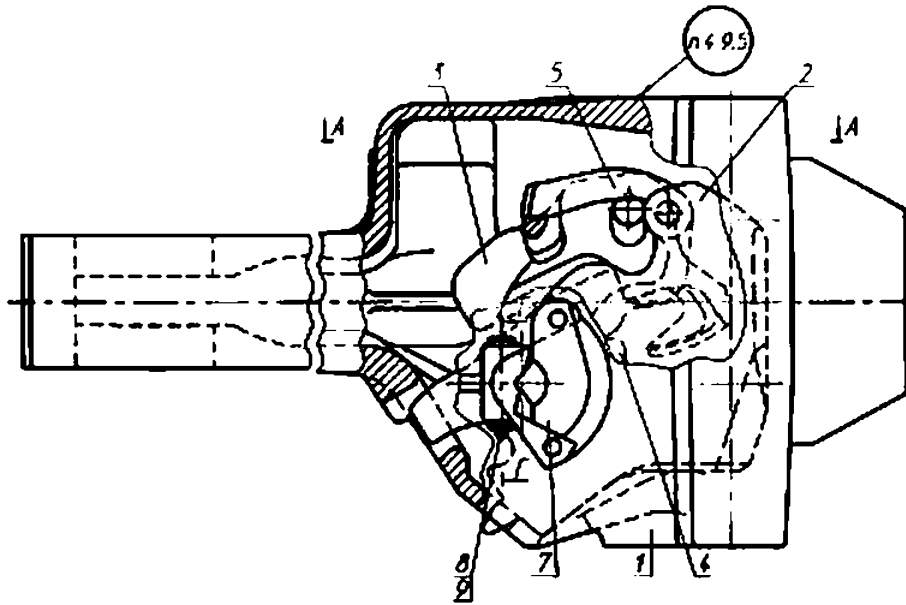
32885—2014

4.9.4

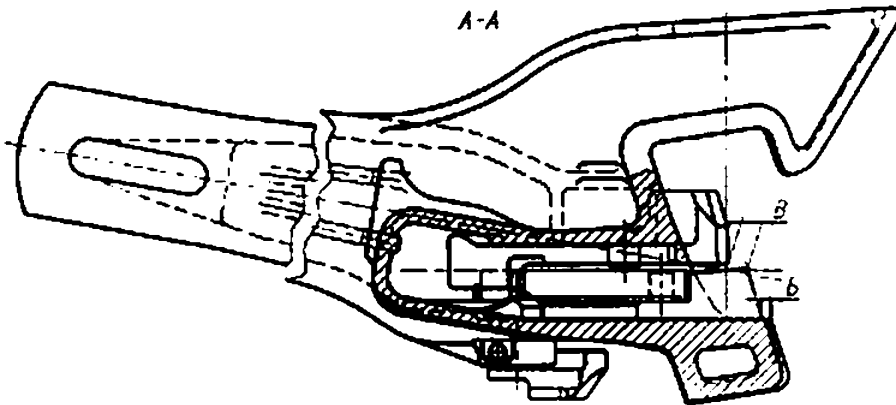
4.9.5 -3.

( )

-3

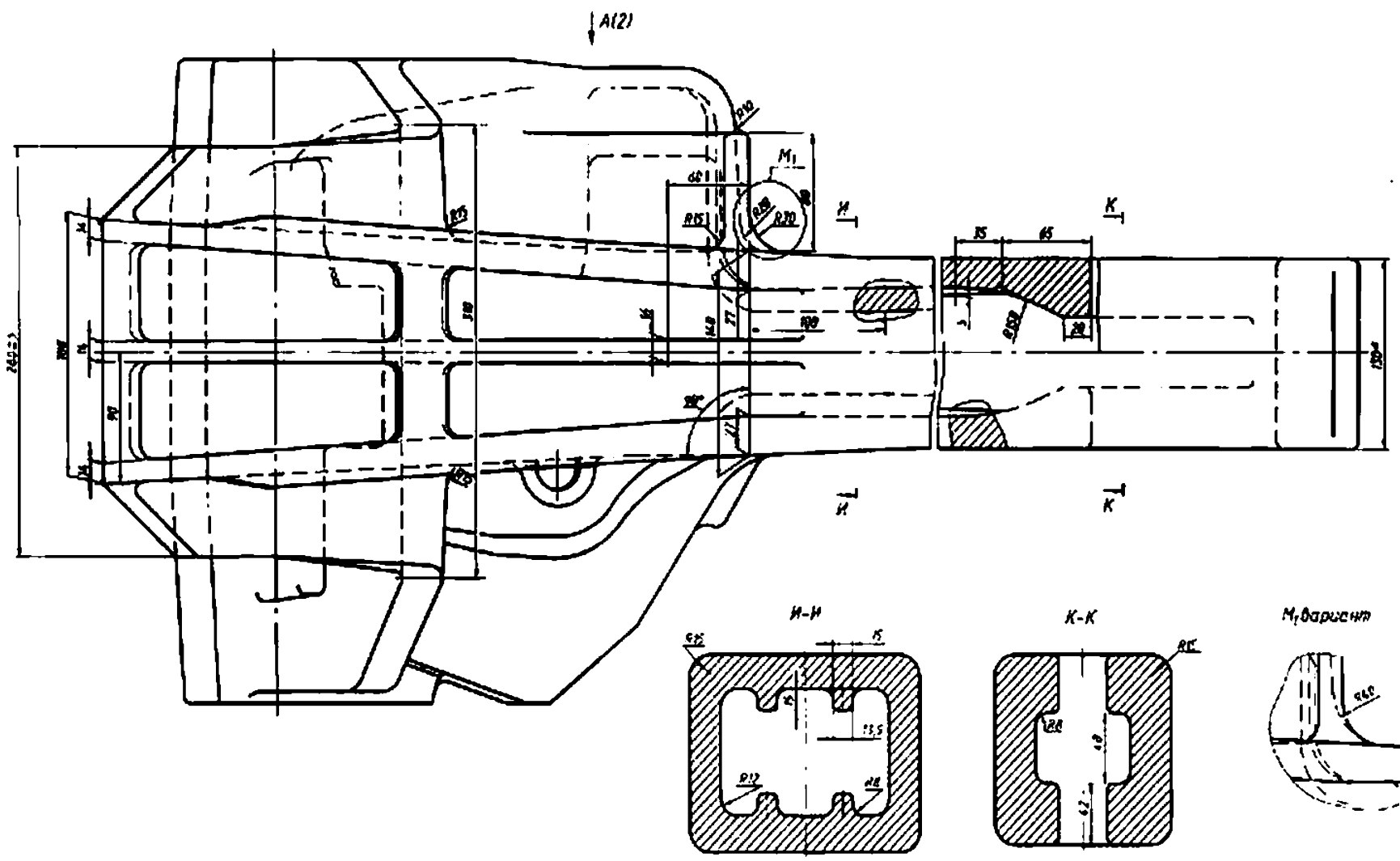


A-A



- 1 -
- : 2 -
- : 3 -
- : 4 -
- : 5 -
- : 6 -
- : 7 -
- : 8 -
- : 9 -
- . 1

32885-2014

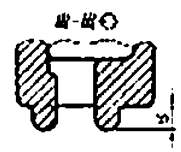
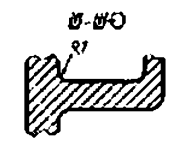
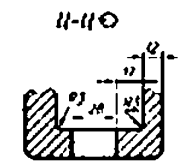
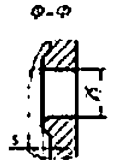
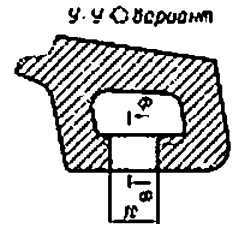
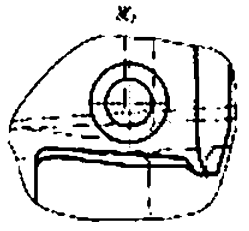
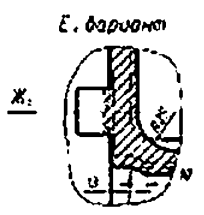
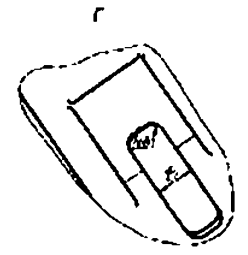
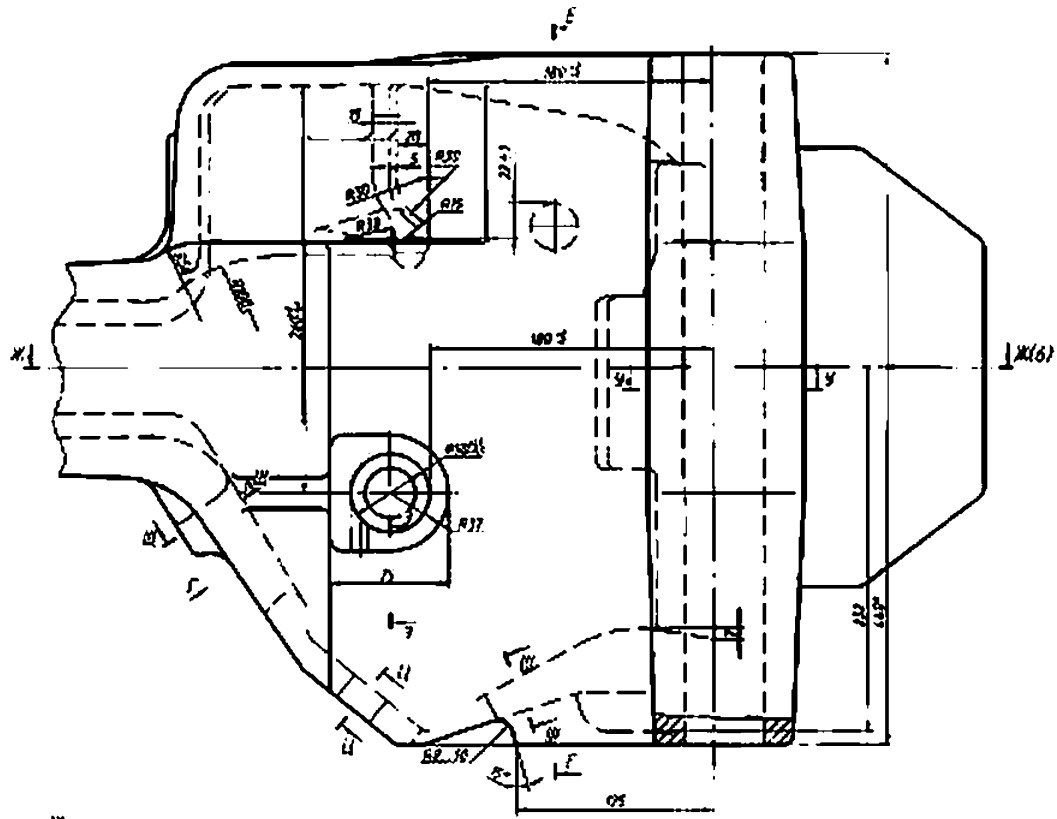
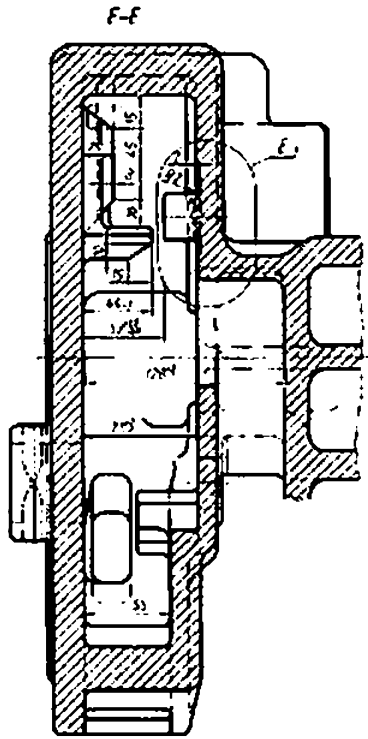


6.1. 1





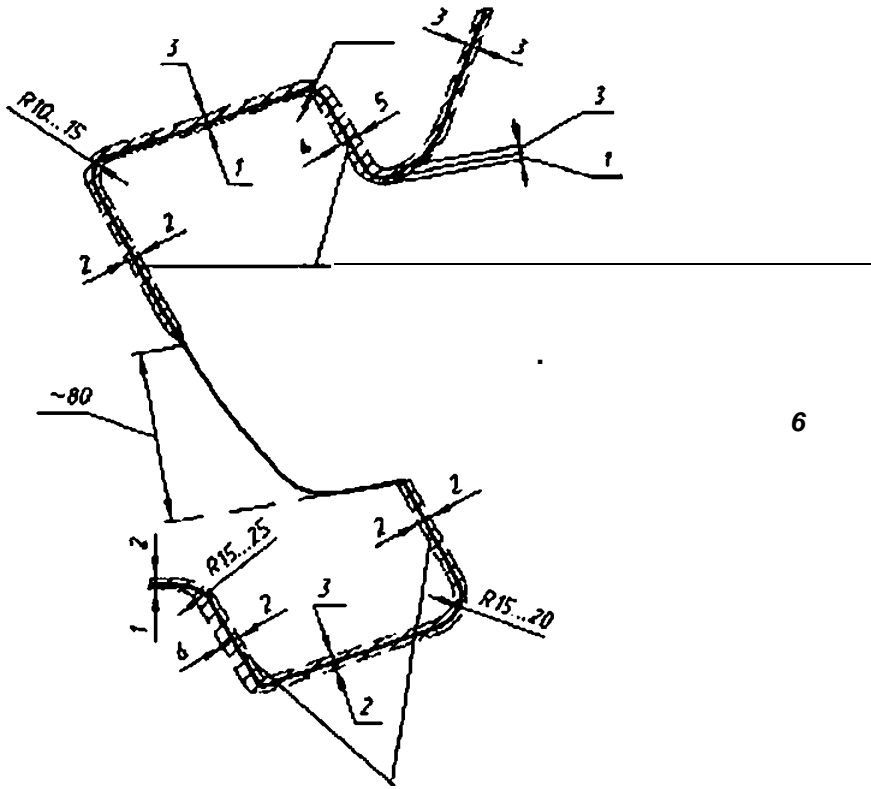




1. 4







6 ;).

6 1.

.1, 7

( )

размеры в мм

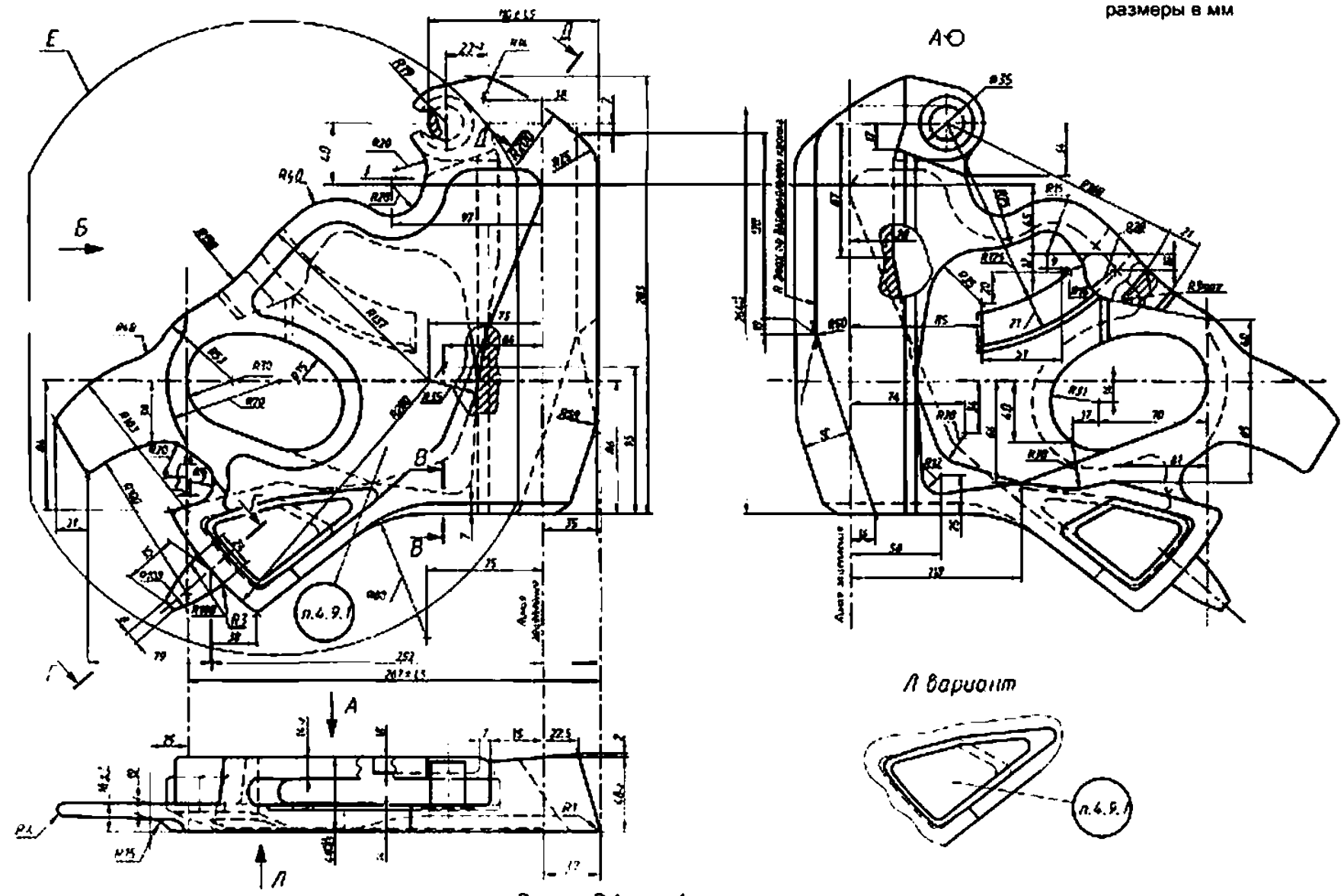
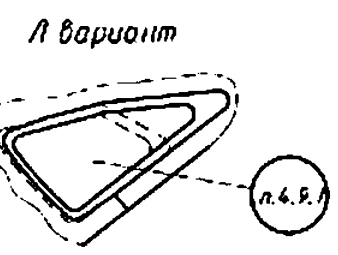


Рисунок В.1, лист 1



32885-2014

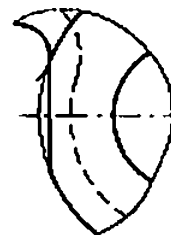
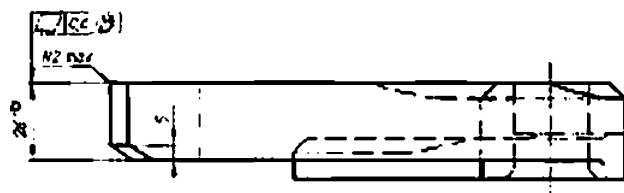
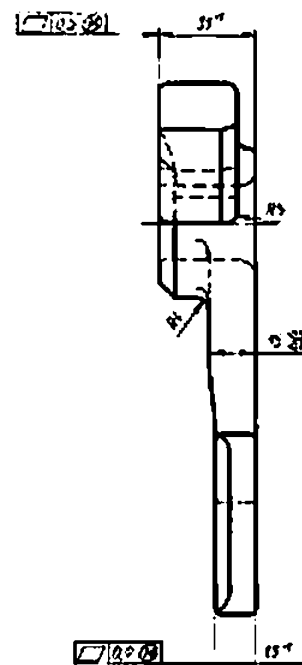
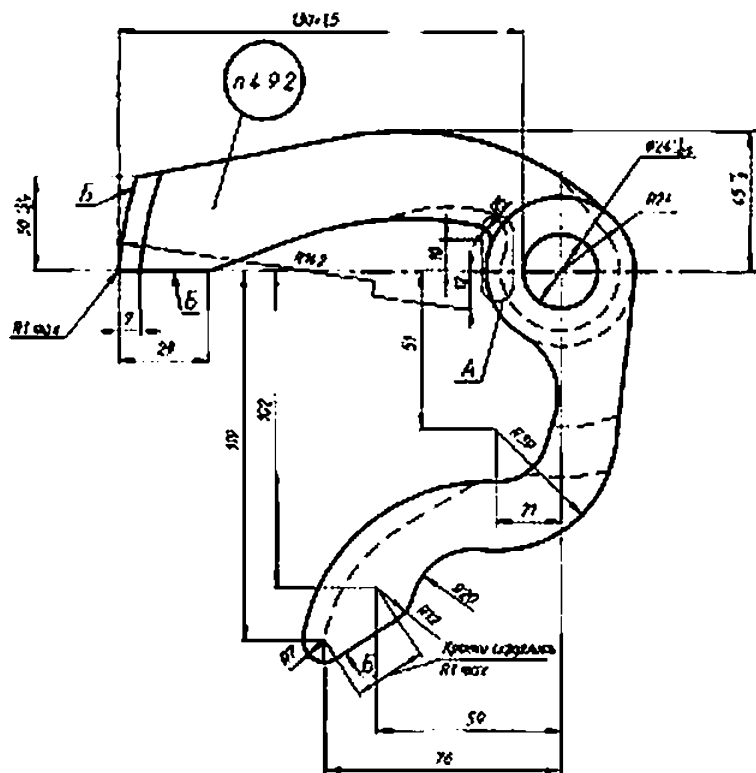








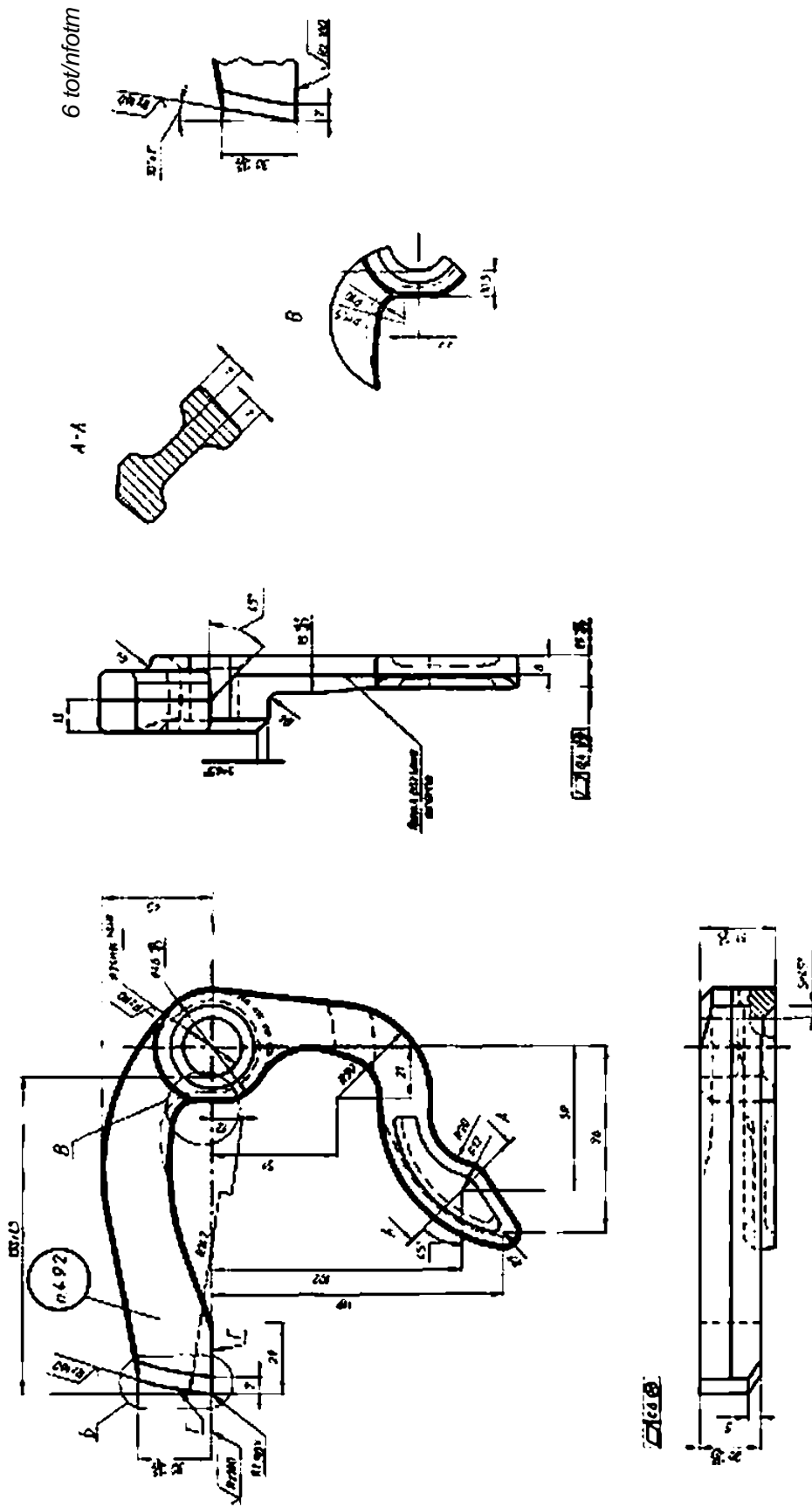
( )



Примечание -- Маркировка должна быть выполнена углубленно

Рисунок Д 1 – Предохранитель замка (вариант 1)

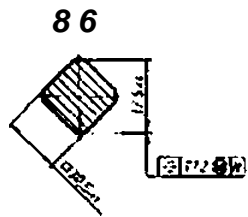
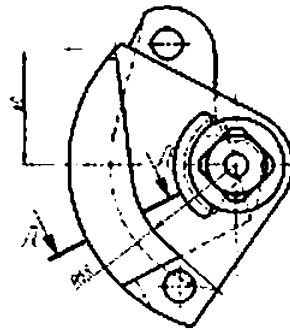
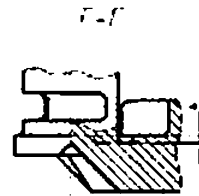
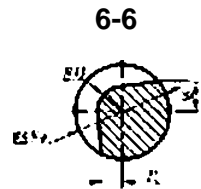
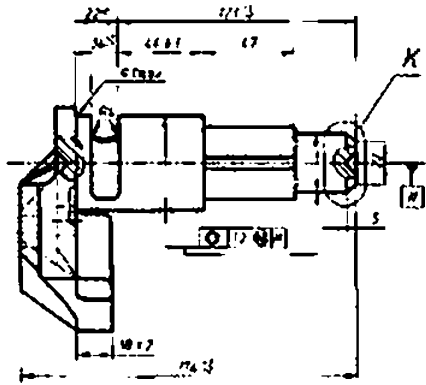
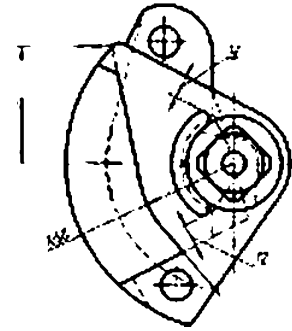
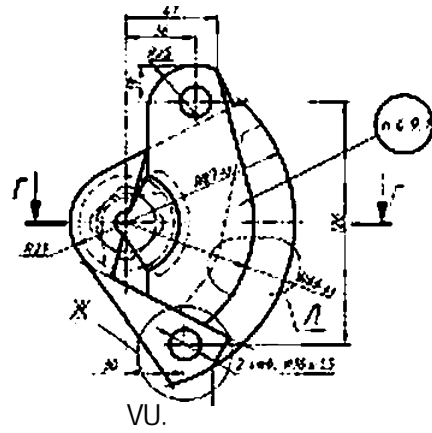
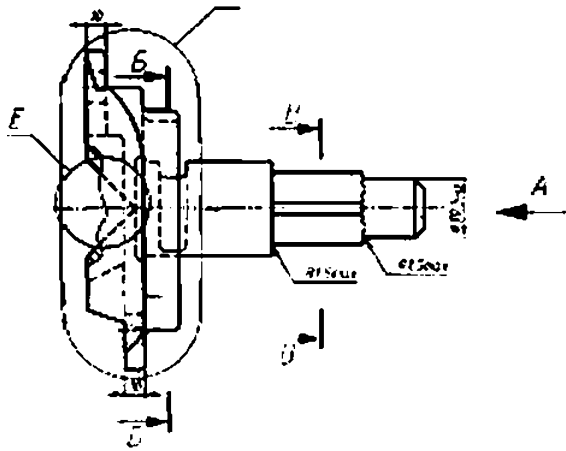
32885-2014



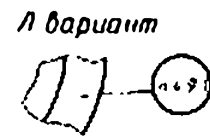
Примечание - Маркировка деталей быть выполнена углубленно

2 - ( 2 )

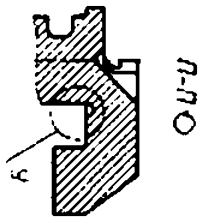
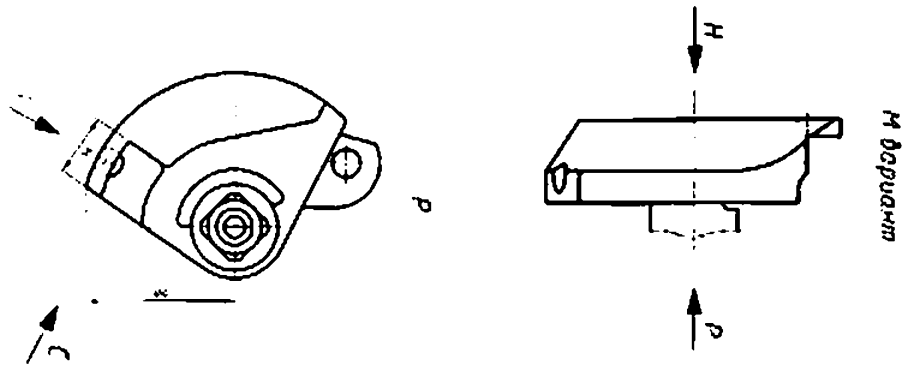




Ж вариант



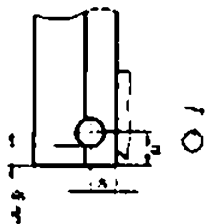
1. 1



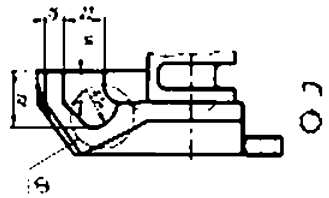
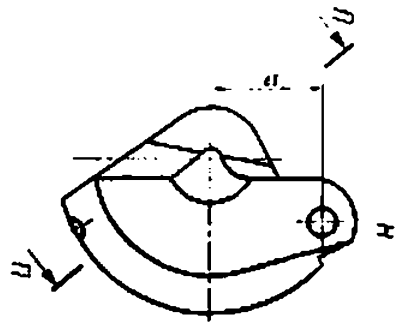
H-H



y баpцунт



I-O



C-O

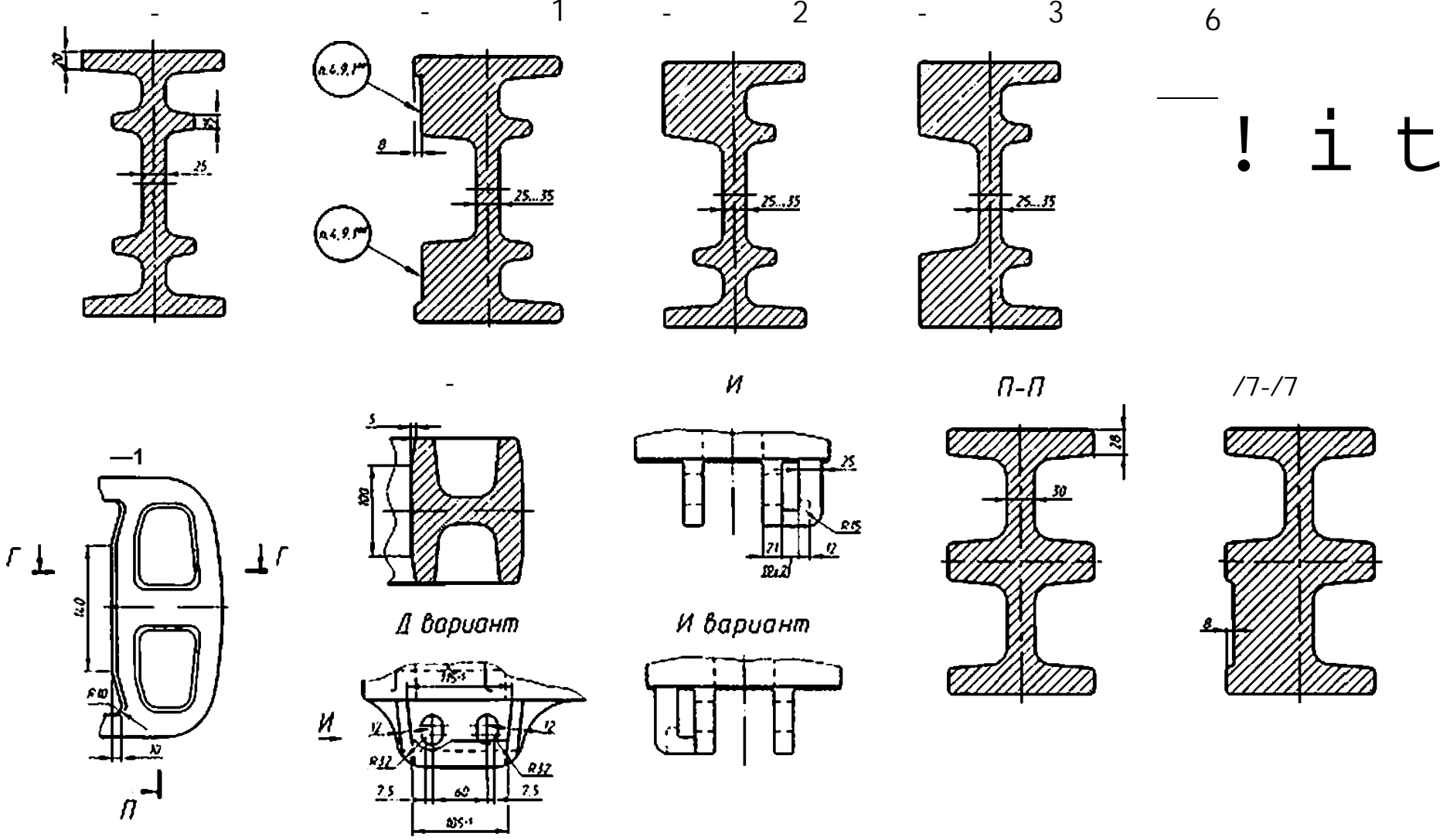


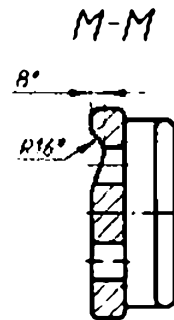
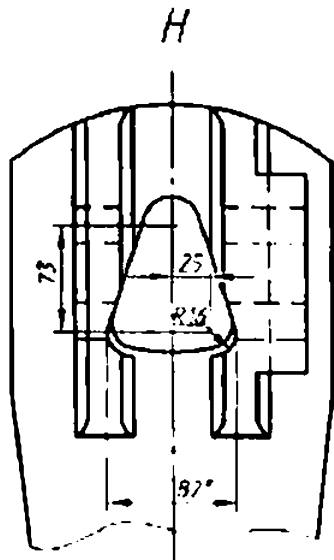
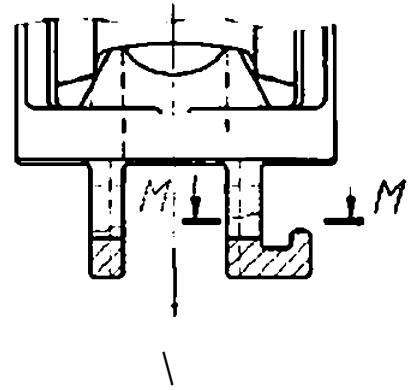
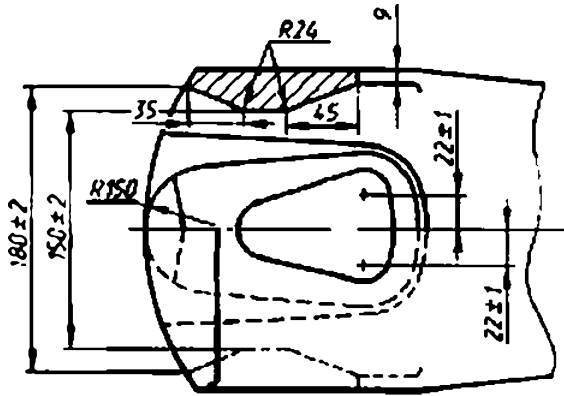
Ф баpцунт

1. риcт 2









.1, 3



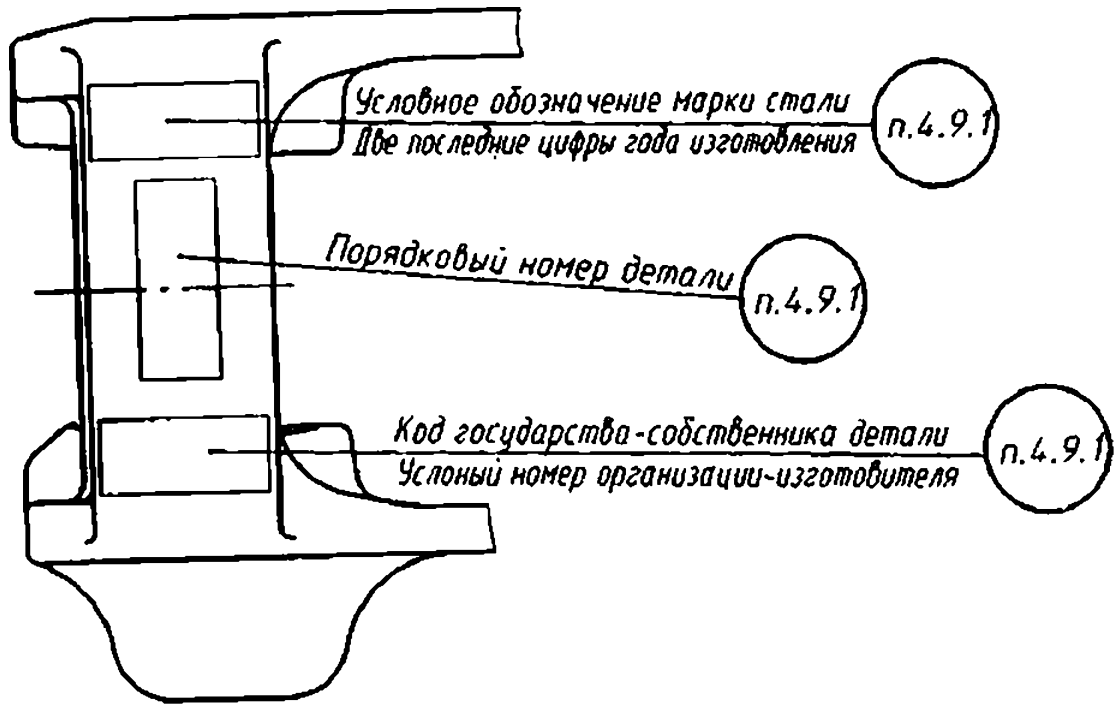
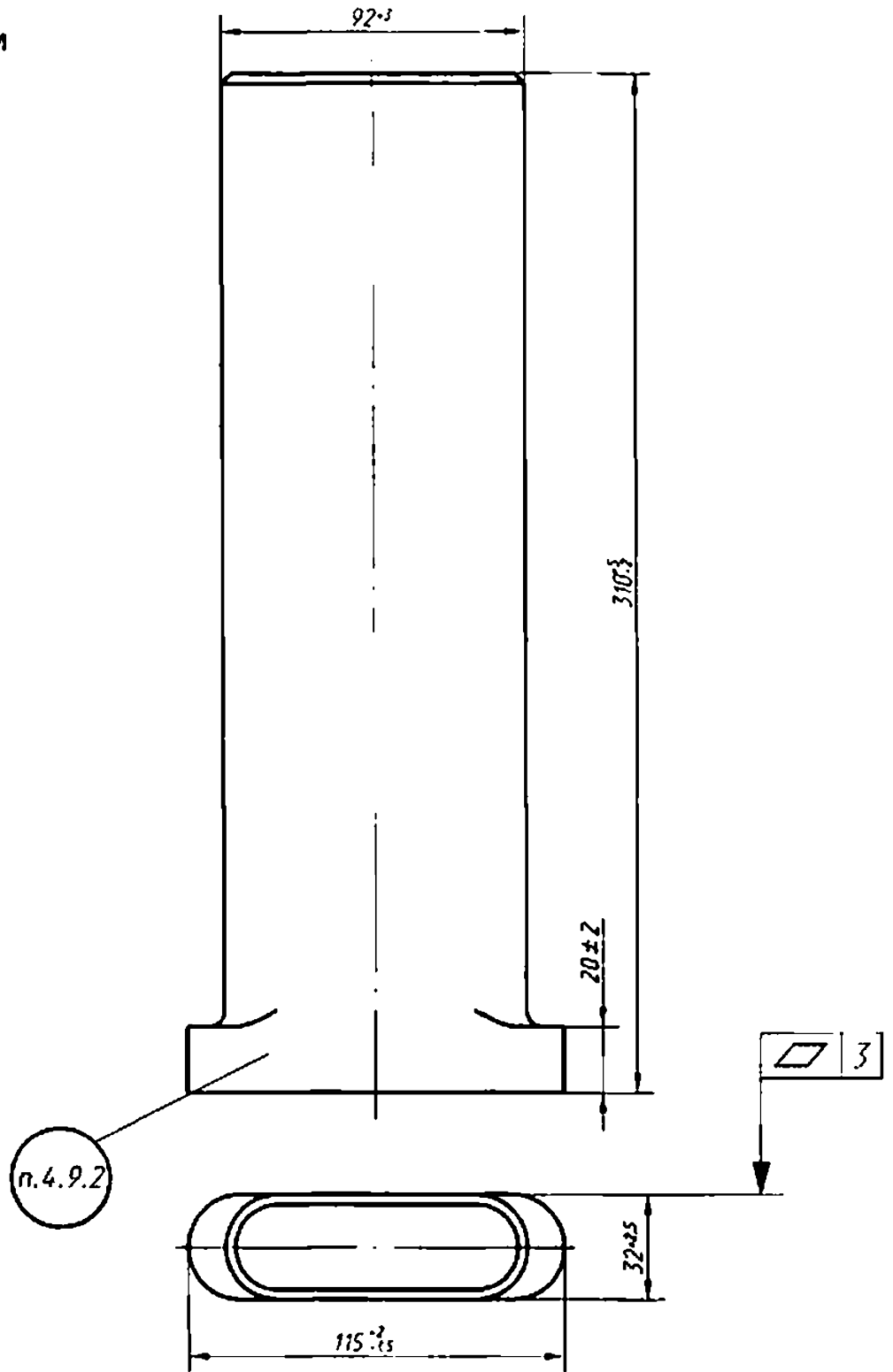


Рисунок И.3 – Расположение знаков маркировки

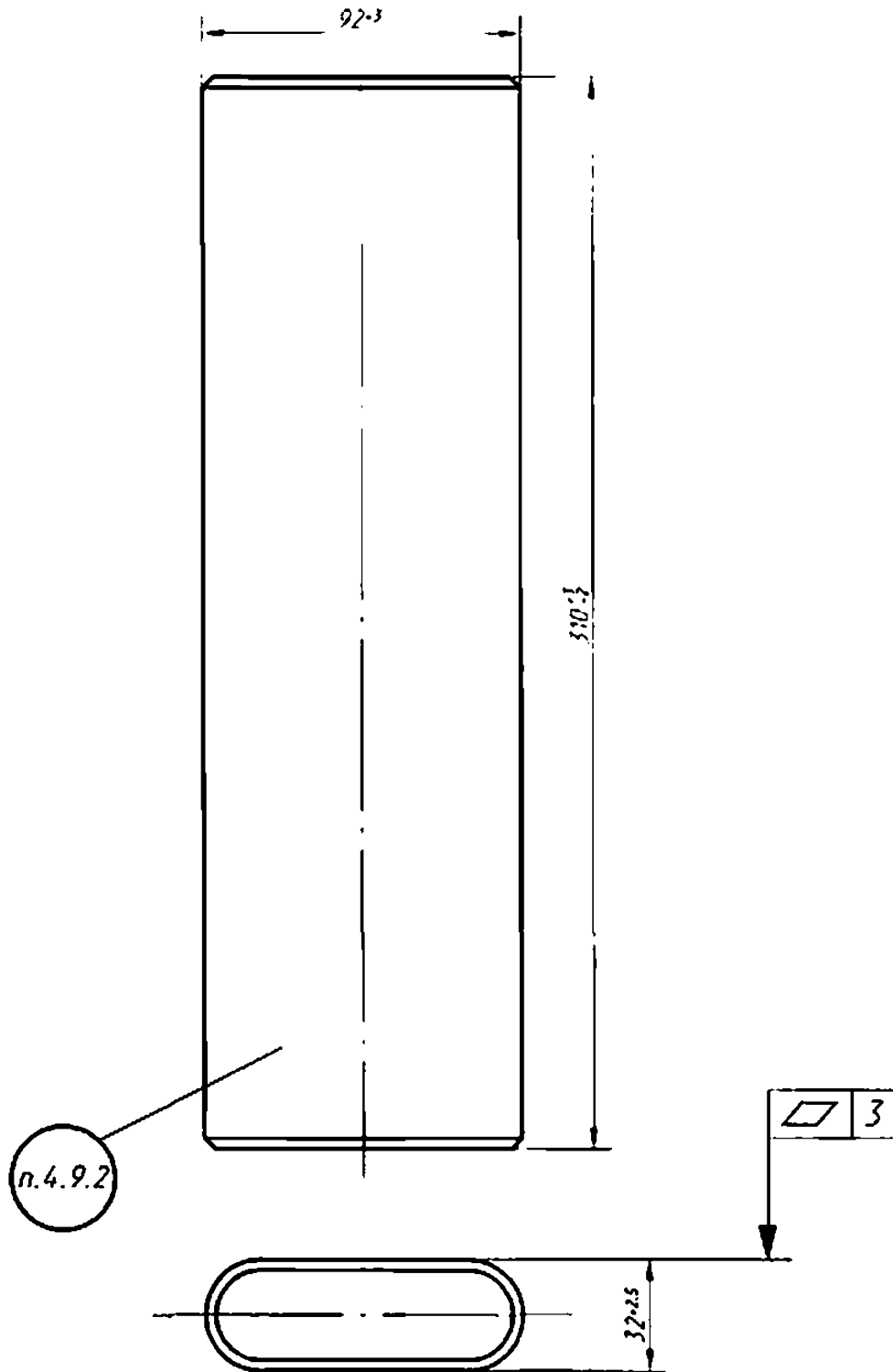
( )

размеры в мм



.1 -

( 1)



32885—2014

625.24:006.354

45.060

NEQ

: , ,

30.03.2015. 60x84V  
. . . 3,72. 31 . . 33



Федеральное агентство  
по техническому регулированию  
и метрологии

Федеральное агентство  
по техническому регулированию  
и метрологии

Федеральное агентство  
по техническому регулированию  
и метрологии

Федеральное агентство  
по техническому регулированию  
и метрологии

Федеральное агентство  
по техническому регулированию  
и метрологии

Федеральное агентство  
по техническому регулированию  
и метрологии